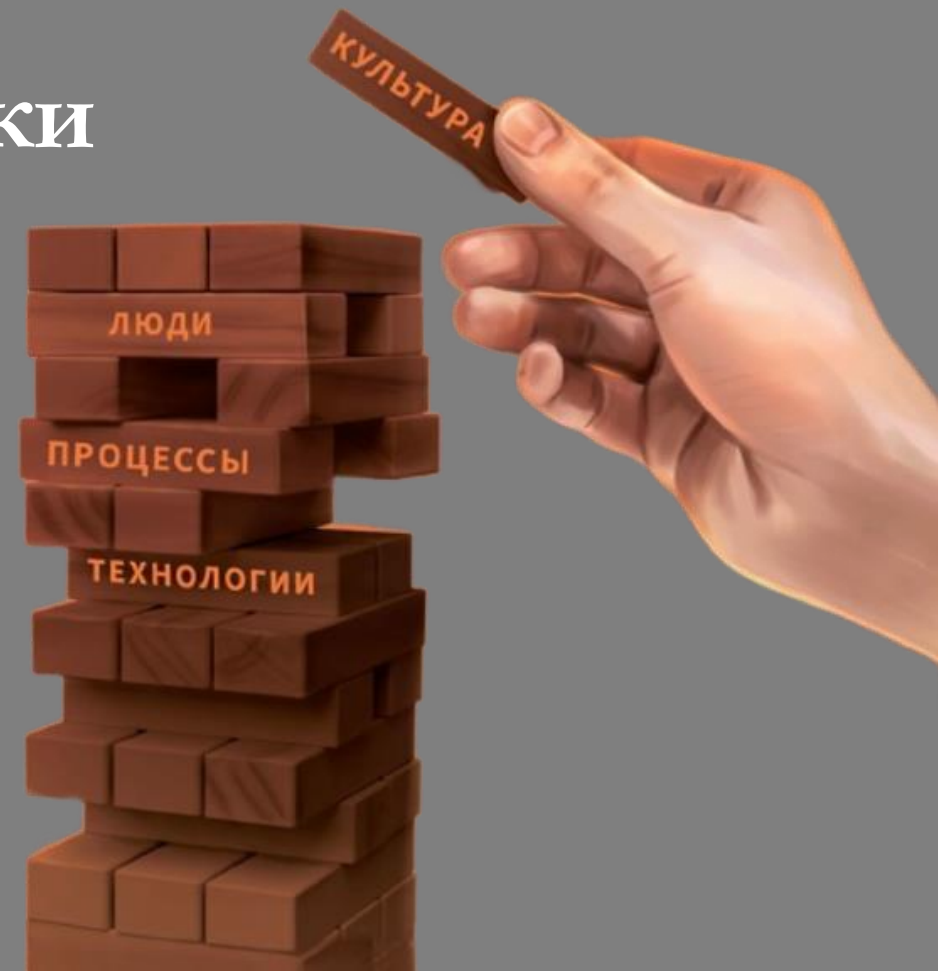


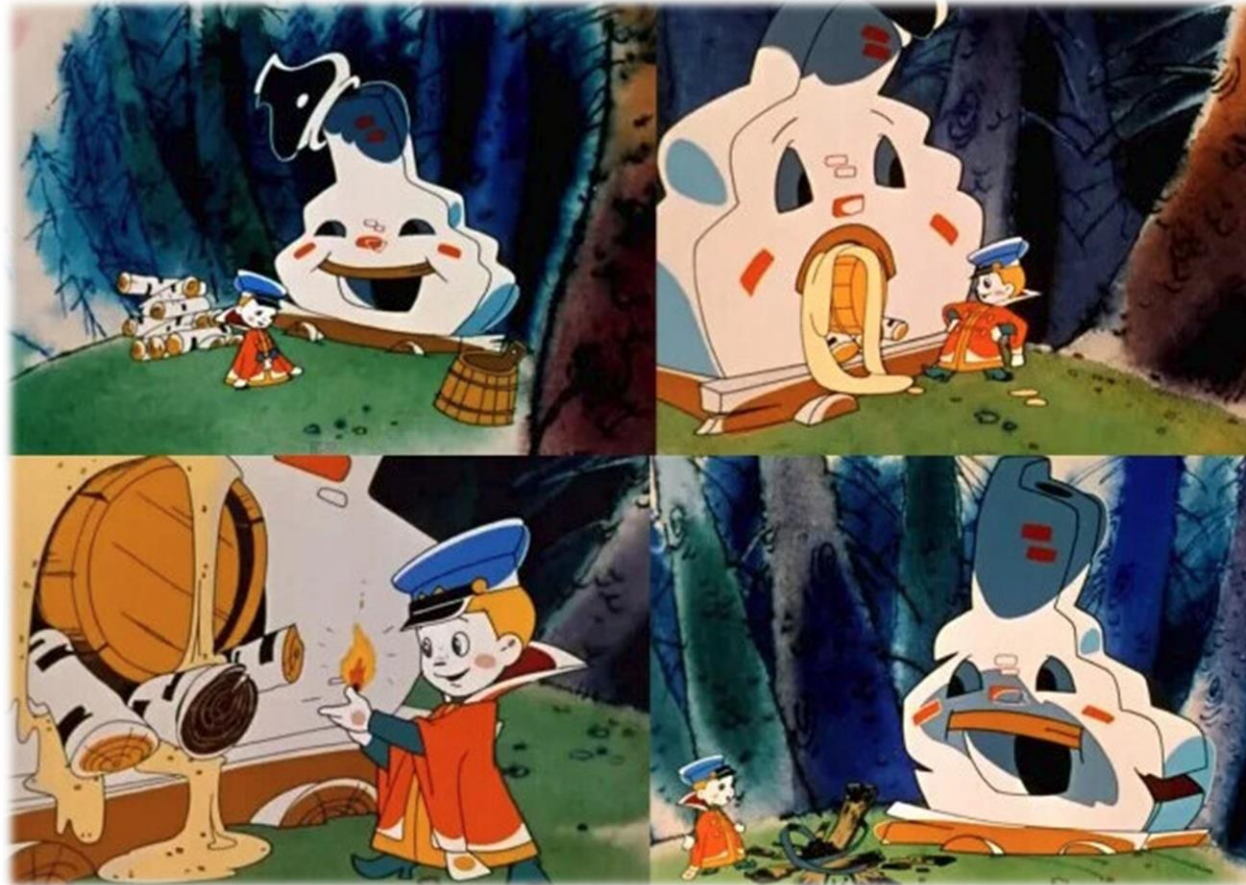
Цифровая трансформация в области комплаенс-контроля: обновлённые тренды и практики

Вячеслав Андрюшин

- Руководитель направления комплаенса и этики бизнеса, МОЕХ
- Руководитель программы ДПО [«Цифровая трансформация комплаенс-функции \(Compliance Tech\)»](#), НИУ ВШЭ
- Автор книги [«Комплаенс: культура, люди, процессы, технологии»](#)
- Лауреат премии «Комплаенс»







*«Мы сейчас в ИИИ загрузим,
и он сделает как нужно»*

НОВАЯ РЕАЛЬНОСТЬ УПРАВЛЕНИЯ РИСКОМ

КОМПАЛЕНС, ВНУТРЕННИЙ КОНТРОЛЬ
И АУДИТ В ФИНАНСОВЫХ ИНСТИТУТАХ
В.Н. Андриюшин, 26.05.2026

КОНТРОЛЬНАЯ СРЕДА



Международные
требования и
подходы



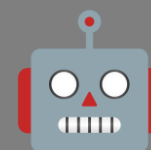
Национальные
требования и
подходы



Отраслевые
особенности
и стандарты



Правила
и культура
организации



ИИ, агенты

ХАРАКТЕРИСТИКА ПРОЦЕССА



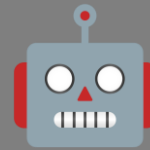
Ручной труд
(«Бумажный»)



Частичная
автоматизация
(«заплатки»)



Промышленные
решения



ИИ, агенты

Новые компетенции комплаенс-специалиста:

- Делегирование (Р)
- Взаимодействие (Р)
- Оценка результата (Р)
- Понимание архитектуры (Р)
- Понимание рисков (Р)

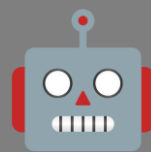
ИСПОЛНИТЕЛИ



Сотрудники
организации



Аутсорсинг,
аутстаффинг



ИИ, агенты

- Автоматизация
- Сотрудничество
- Агент

Слабый ИИ (Artificial Narrow Intelligence, ИИ узкого назначения) определяется как набор алгоритмов, ориентированный на решение узкоспециализированных, прикладных задач



90%

- Оценка рисков
- Рейтингование
- Выявление подозрительных операций
- Выявление оттока клиентов
- Маршрутизация обращений
- Распознавание документов
- и пр.

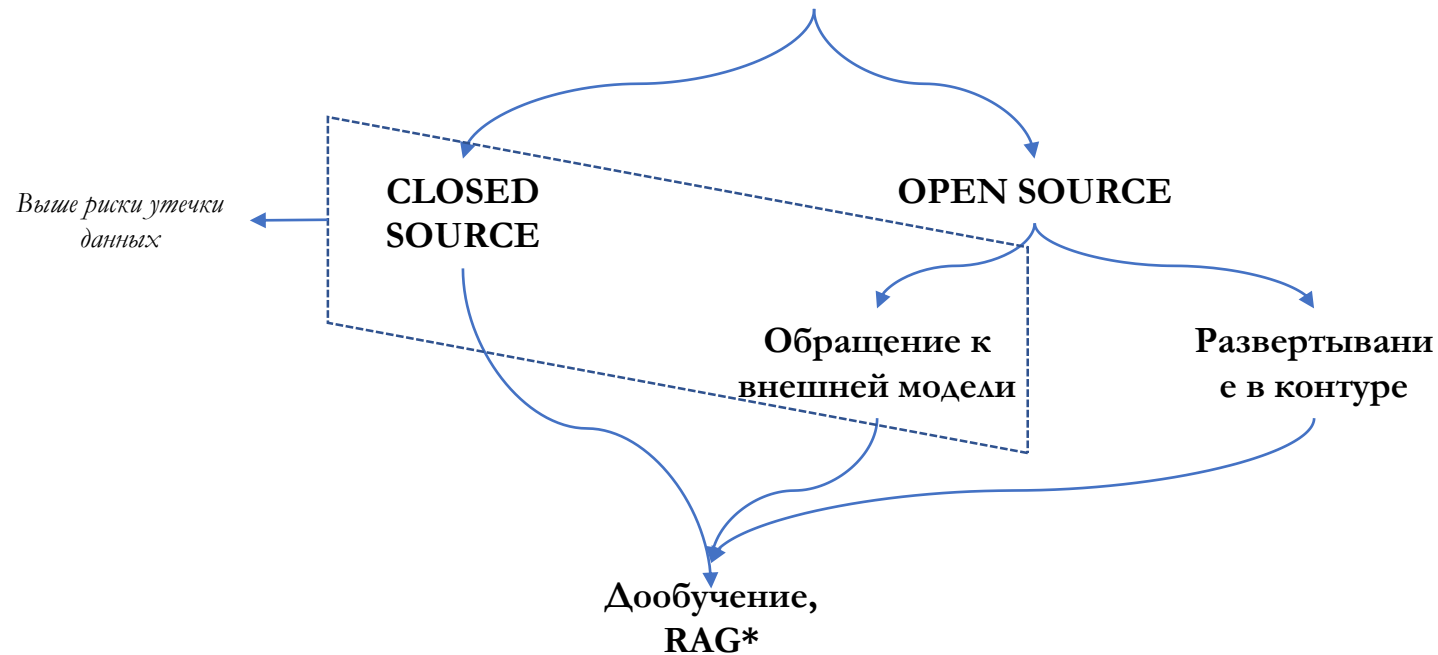
Сильный ИИ (Artificial General Intelligence, ИИ общего назначения) – гипотетическая концепция системы ИИ, способной к решению любого класса задач, которые могут быть выполнены человеком



10%

ИИ-помощники (оператора, менеджера, разработка)

Сильный ИИ (Artificial General Intelligence, ИИ общего назначения) – гипотетическая концепция системы ИИ, способной к решению любого класса задач, которые могут быть выполнены человеком



* RAG (Retrieval-Augmented Generation, генерация с дополненной выборкой) — это технология, которая объединяет работу языковой модели с внешними источниками данных для повышения точности и актуальности ответов. Она позволяет ИИ находить релевантную информацию во внешних базах знаний и использовать её при генерации ответов, что решает некоторые ограничения традиционных языковых моделей.

1. Создание большой мультимодальной модели, которая может решать различные задачи

Закон масштабирования LLM

Качество = объем данных x размер модели

Качество
данных

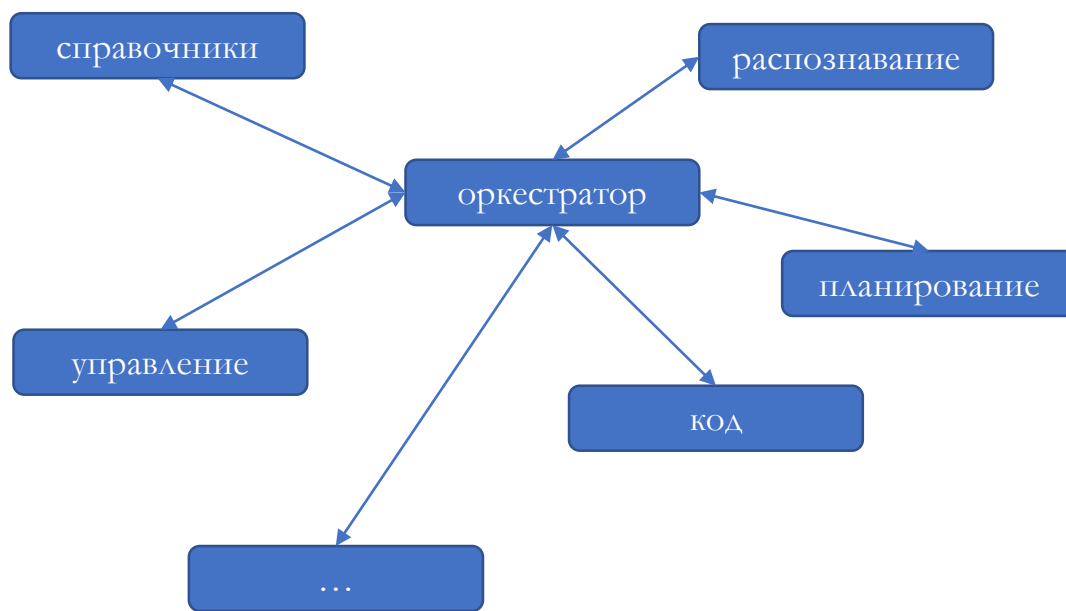
- Разметчики (₽)
- Готовые сеты (₽)

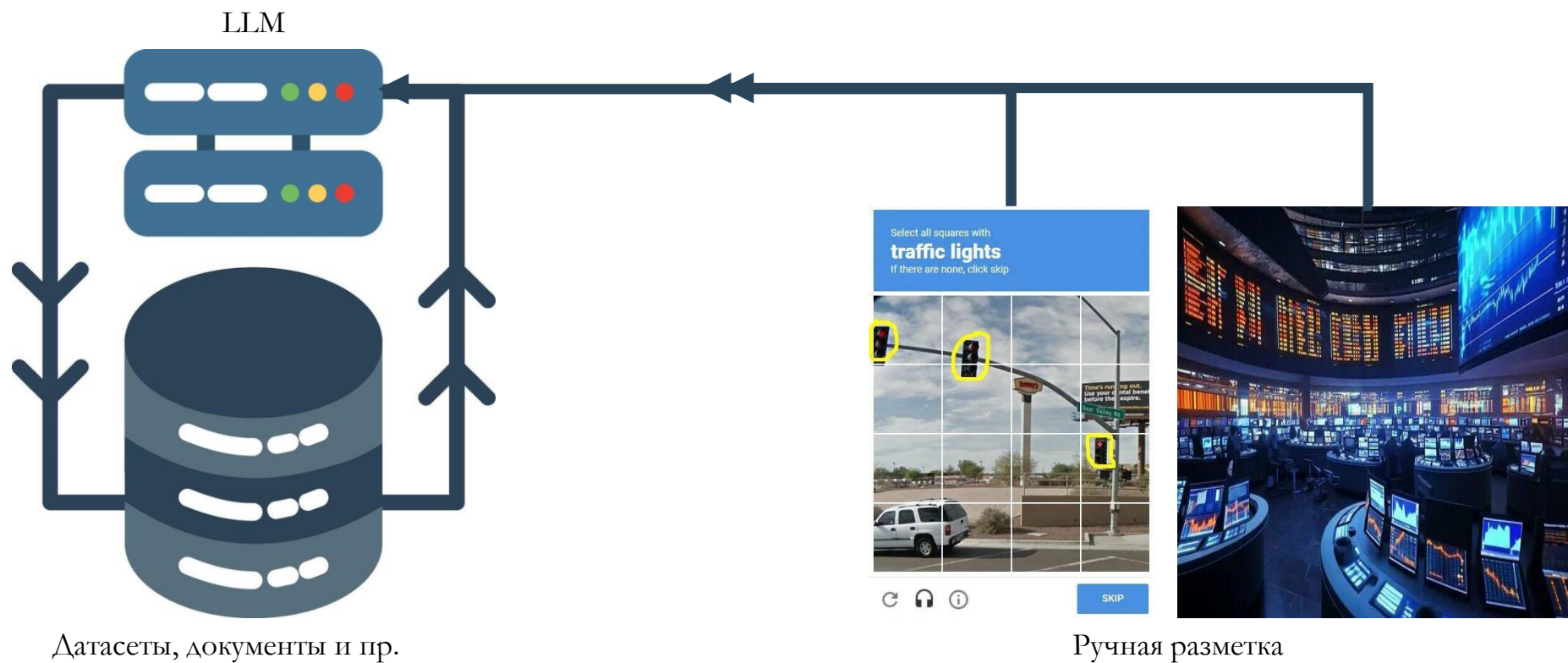
- Вычислительные
ресурсы
- Архитектура
модели

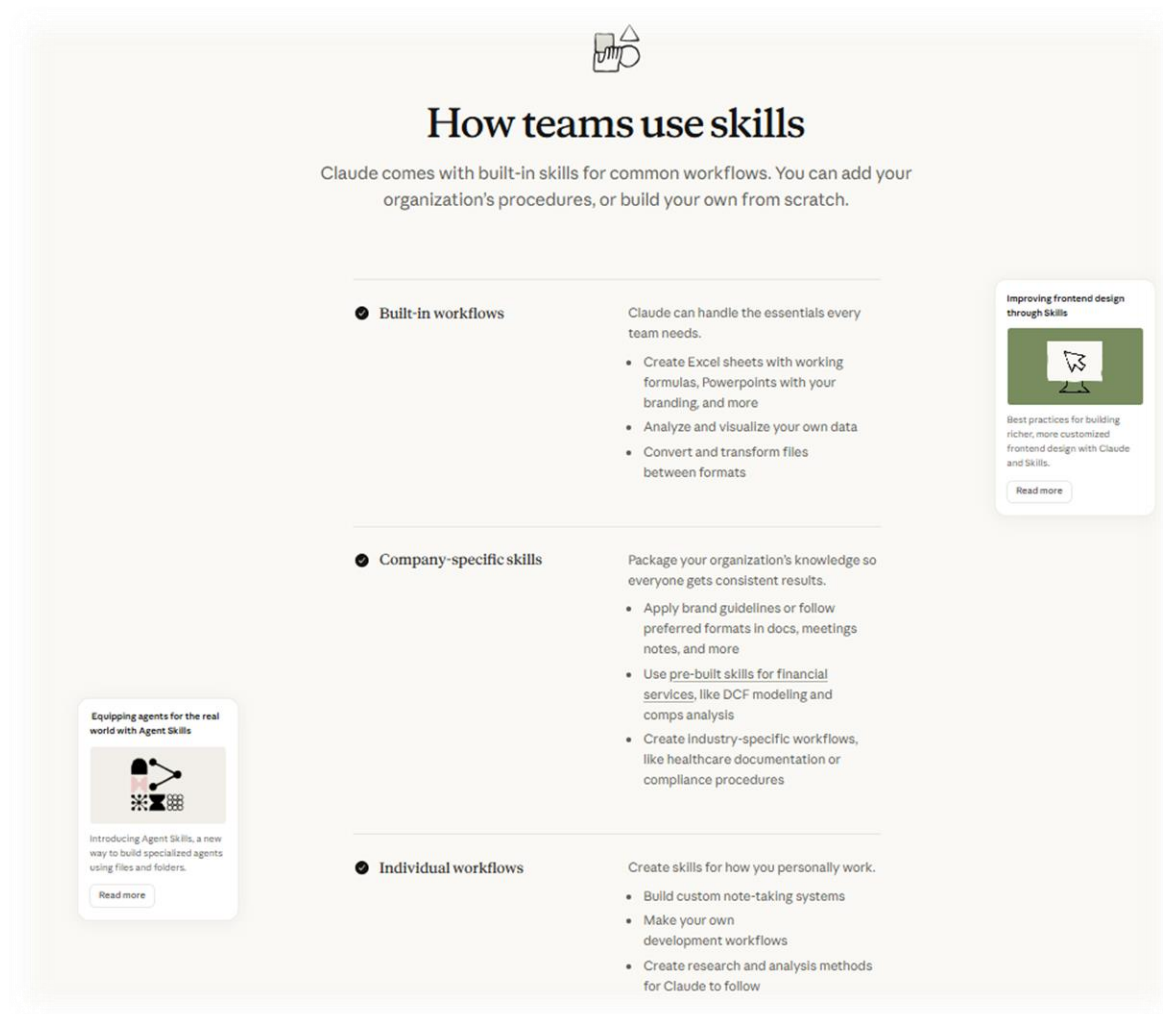
- ЦОДы (₽)
- ML-инженеры (₽)

Проблема исчерпания оригинальных данных для обучения
(в 2025 ИИИ сгенерировал больше данных, чем люди)

2. Создание мультиагентской системы из нескольких моделей с оркестрацией







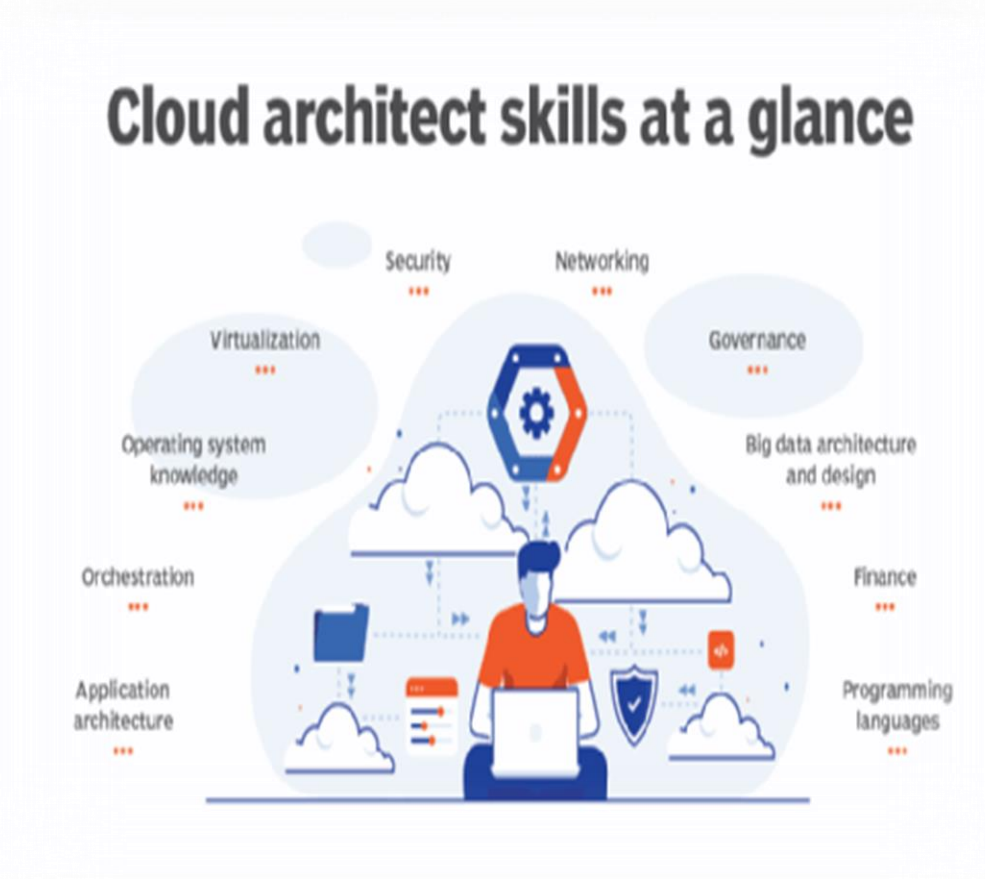
How teams use skills

Claude comes with built-in skills for common workflows. You can add your organization's procedures, or build your own from scratch.

- Built-in workflows**
Claude can handle the essentials every team needs.
 - Create Excel sheets with working formulas, Powerpoints with your branding, and more
 - Analyze and visualize your own data
 - Convert and transform files between formats
- Company-specific skills**
Package your organization's knowledge so everyone gets consistent results.
 - Apply brand guidelines or follow preferred formats in docs, meetings notes, and more
 - Use pre-built skills for financial services, like DCF modeling and comps analysis
 - Create industry-specific workflows, like healthcare documentation or compliance procedures
- Individual workflows**
Create skills for how you personally work.
 - Build custom note-taking systems
 - Make your own development workflows
 - Create research and analysis methods for Claude to follow

Improving frontend design through Skills
Best practices for building richer, more customized frontend design with Claude and Skills.
[Read more](#)

Equipping agents for the real world with Agent Skills
Introducing Agent Skills, a new way to build specialized agents using files and folders.
[Read more](#)

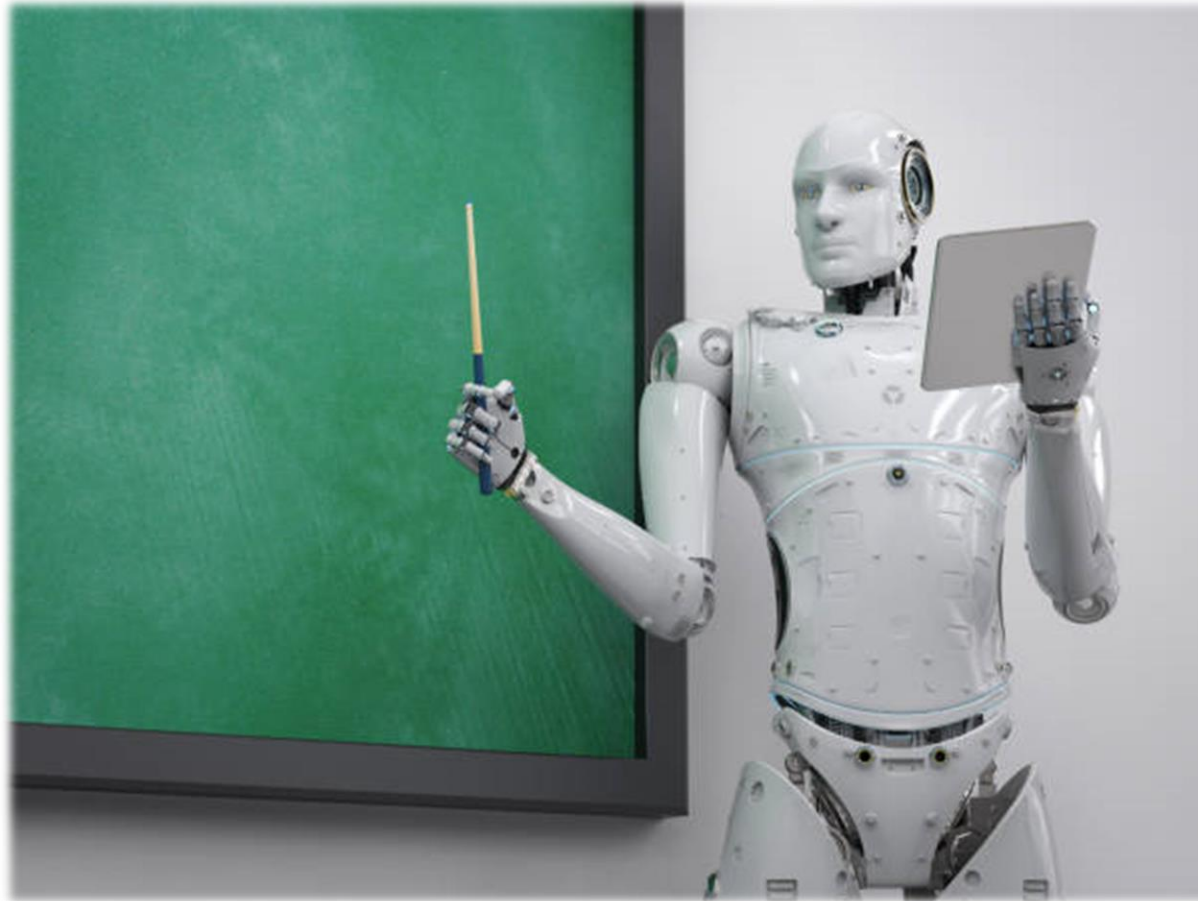


* Cloud AI Skills — это набор навыков, связанных с использованием облачных технологий в сфере искусственного интеллекта, а также с учётом этических аспектов при работе с ИИ

<https://claude.com/skills>

УЖЕ СЕЙЧАС ЯЗЫКОВЫЕ МОДЕЛИ ОБУЧАЮТСЯ, В БОЛЬШОЙ
СТЕПЕНИ, НА СИНТЕТИЧЕСКИХ ДАННЫХ

КОМПАЛЕНС, ВНУТРЕННИЙ КОНТРОЛЬ
И АУДИТ В ФИНАНСОВЫХ ИНСТИТУТАХ
В.Н. Андрюшин, 26.05.2026



(!) Проблема масштабирования ошибок и галлюцинаций

ПРЕДВЗЯТОСТЬ – ЭТО НЕ СВОЙСТВО LLM, НО LLM МОЖЕТ УСИЛИВАТЬ ПРЕДВЗЯТОСТЬ ЧЕРЕЗ МАСШТАБИРОВАНИЕ ОШИБКИ

КОМПАЛЕНС, ВНУТРЕННИЙ КОНТРОЛЬ
И АУДИТ В ФИНАНСОВЫХ ИНСТИТУТАХ
В.Н. Андрюшин, 26.05.2026

11 октября 2018 17:15 Технологии

Робот-сексист: нейросеть от Amazon невзлюбила женщин

Amazon отказалась от своей нейросети из-за дискриминации женщин

 Маргарита Герасюкова



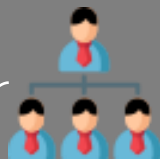
© Depositphotos

Компания Amazon разработала секретный инструмент на базе искусственного интеллекта, который должен был отбирать соискателей на работу в компании. К сожалению, от проекта в конечном итоге пришлось отказаться — нейросеть онлайн-ритейлера отдавала предпочтение только мужчинам, а женщин подвергла дискриминации.

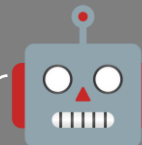
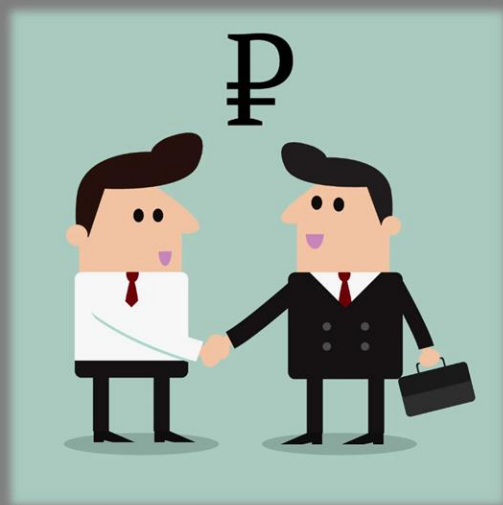
https://www.gazeta.ru/tech/2018/10/11/12017275/amazon_sexist.shtml

СМОЖЕТ ЛИ АГЕНТ ПРИНЯТЬ РЕШЕНИЕ ПО ЧУВСТВИТЕЛЬНОМУ КОМПЛАЕНС-КЕЙСУ?

КОМПЛАЕНС, ВНУТРЕННИЙ КОНТРОЛЬ
И АУДИТ В ФИНАНСОВЫХ ИНСТИТУТАХ
В.Н. Андрюшин, 26.05.2026



Аппетит к риску
Компромиссы

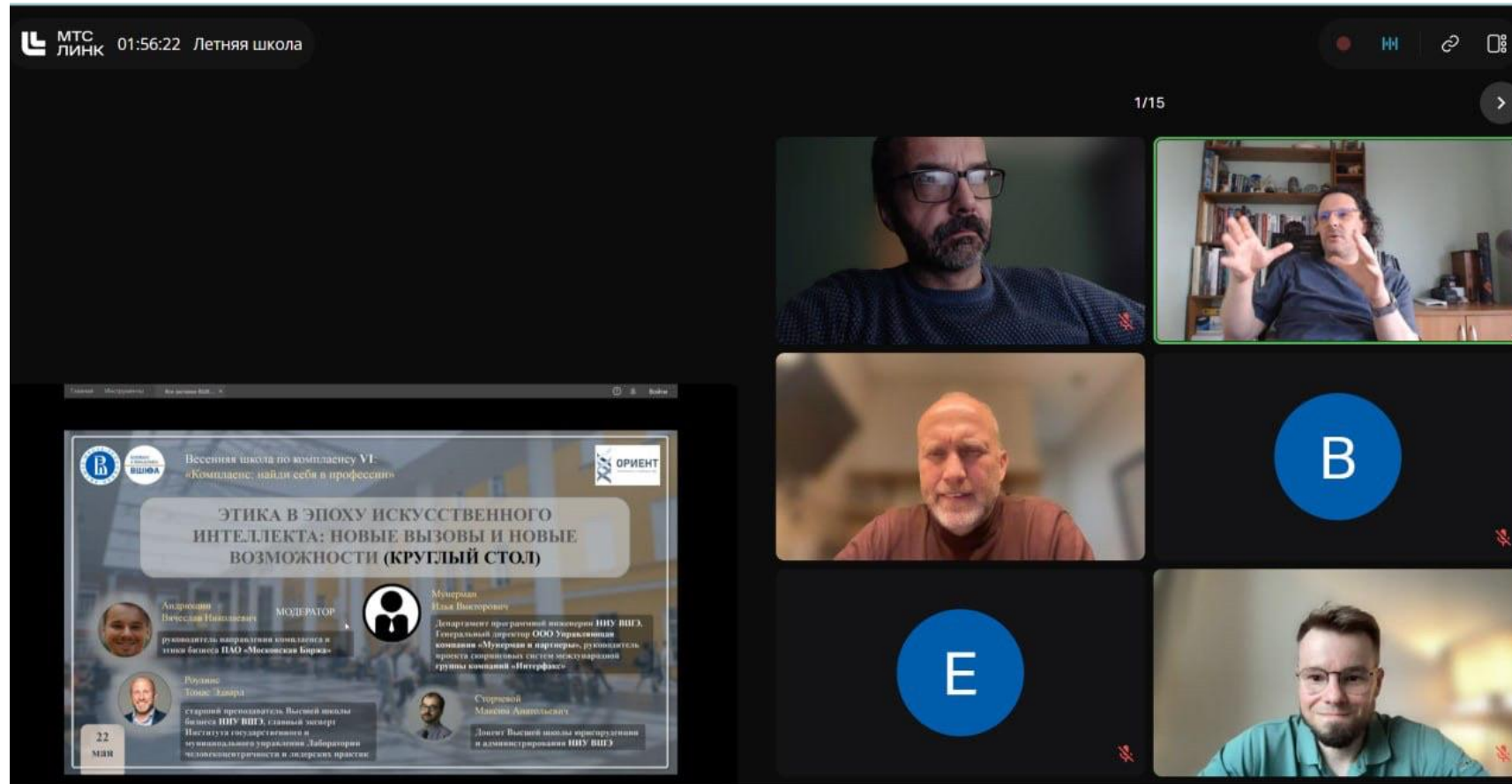


Обучения LLM на
публичных источниках



РЕЗУЛЬТАТ ЛЕГКО ПОЛУЧИТЬ, НО ДОРОГО ВЕРИФИЦИРОВАТЬ

КОМПЛАЕНС, ВНУТРЕННИЙ КОНТРОЛЬ
И АУДИТ В ФИНАНСОВЫХ ИНСТИТУТАХ
В.Н. Андрюшин, 26.05.2026



«ИИ дает практически верные результаты»

НЕ ИСТИНА, А ОБОСНОВАНИЕ ПРЕДЛОЖЕННОГО РЕЗУЛЬТАТА

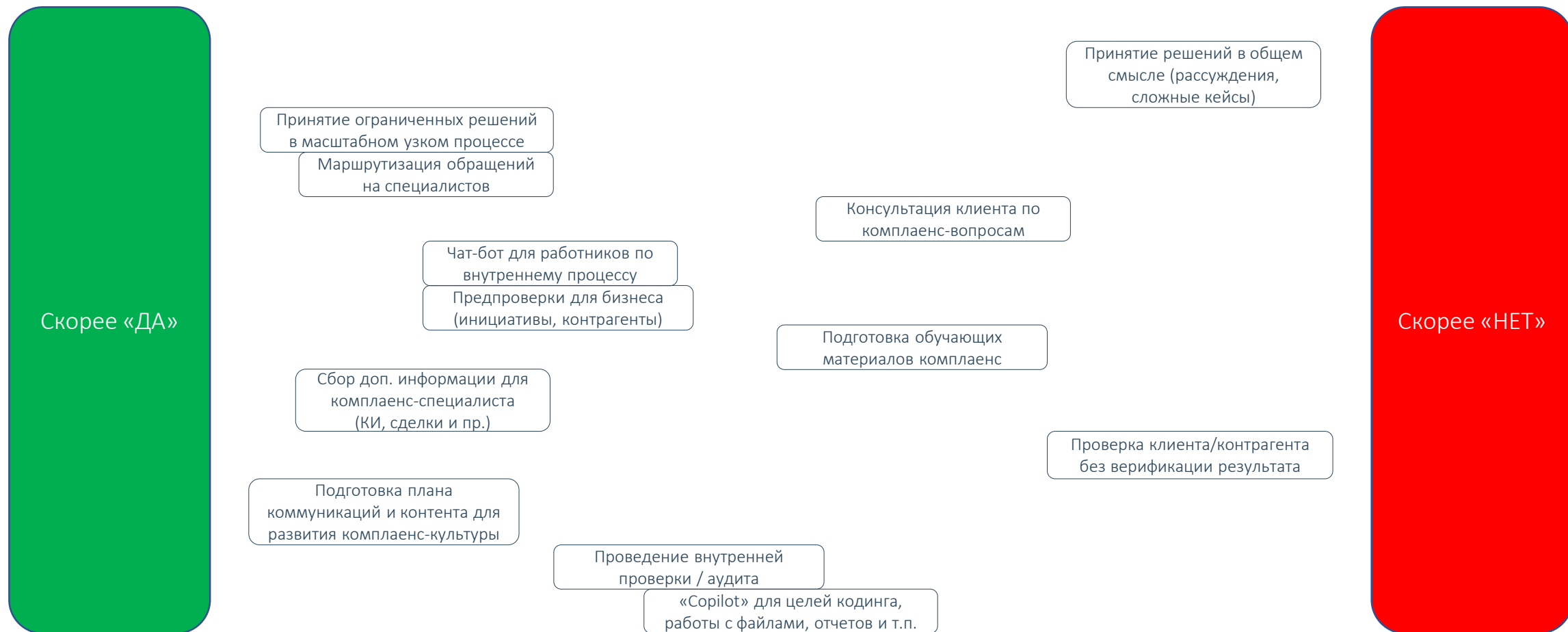
КОМПАЛЕНС, ВНУТРЕННИЙ КОНТРОЛЬ
И АУДИТ В ФИНАНСОВЫХ ИНСТИТУТАХ
В.Н. Андрюшин, 26.05.2026



«ИИ просто пытается угадать ожидаемый вами результат»

AGI/ANI В ПОВСЕДНЕВНЫХ ЗАДАЧАХ КОМПЛАЕНС-ФУНКЦИИ

КОМПЛАЕНС, ВНУТРЕННИЙ КОНТРОЛЬ
И АУДИТ В ФИНАНСОВЫХ ИНСТИТУТАХ
В.Н. Андрюшин, 26.05.2026



ВОПРОСЫ?



Вячеслав Андрюшин

vyacheslav.andryushin@moex.com

v.andryushin@me.com

+7 (985) 992-42-51